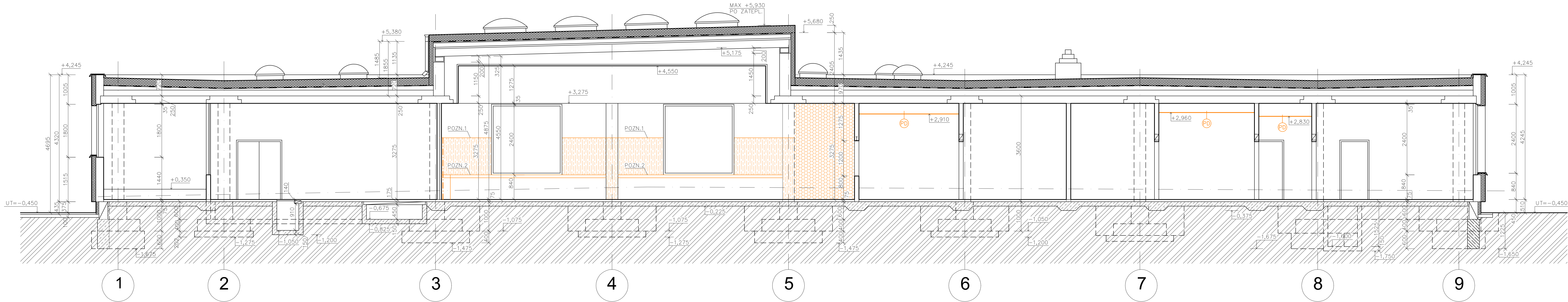


ŘEZ A-A - STÁVAJÍCÍ STAV / BOURACÍ



LEGENDA MATERIÁLŮ

- STÁVAJÍCÍ KCE
BEZ BLIŽŠÍ SPECIFIKACE
- BOURANÉ KONSTRUKCE
PŘÍČKY, STĚNY ATP.
- ODSTRANĚNÍ DŘEVĚNÉHO OBKLADU DO v. 2100 mm
- DŘEVĚNÉ OBLOŽENÍ - JIDELNA
- ODSTRANOVANÉ KONSTRUKCE

INFORMACE:

PŘI REALIZACI JAKÉKOLIV DÍLCÍ ČÁSTI OBJEKTU JE NUTNÉ POUŽÍVAT KOMPLETNÍ DOKUMENTACI VČETNĚ VŠECH PŘÍLOH
VE VÝKRESECH BOURACÍCH PRACÍ JSOU ZOBRAZENY POUZE BOURANÉ KCE, PRVKY A STÁVAJÍCÍ KCE
BUDOÚ OTLUČENY KERAMICKÉ OBKLADY, OMÍTKY, ODSTRANĚNÝ NÁSLAPNÉ VRSTVY PODLAH, DEMONTOVANY ROZVODY TZB, ELEKTRO ATP.
DALŠÍ POTŘEBNÉ INFORMACE - VIZ ČÁST DOKUMENTACE D1 VČETNĚ VÝPISU PRVKŮ

POZNÁMKA OBEČNÁ:

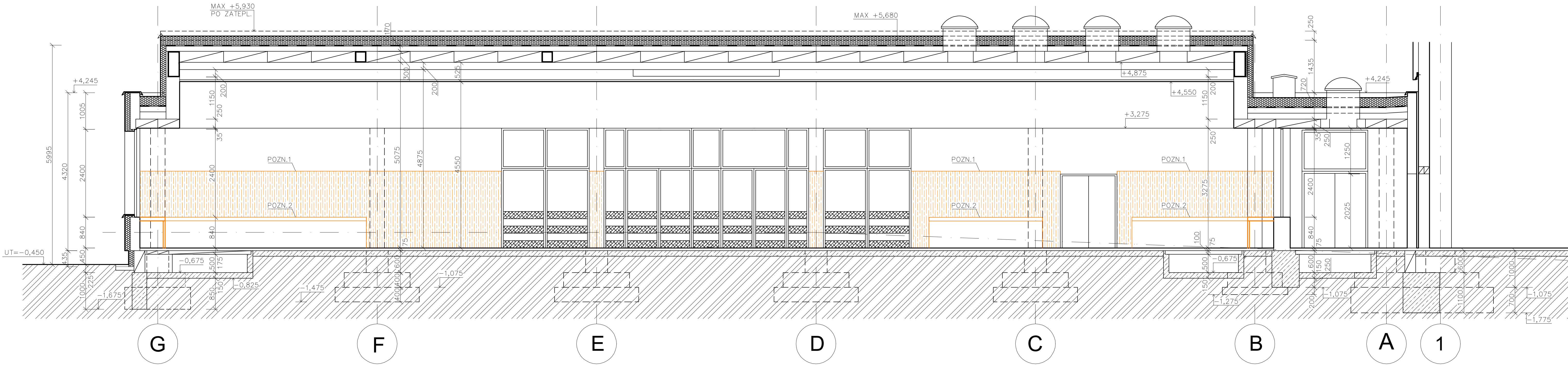
VZHLED K CELKOVÉ NEROVNOSTI, NEPRAVÝCH ÚHLŮ, JEDNOTLIVÝCH MÍSTNOSTÍ, ODKLON OD SVISLICE, NĚKTERÝCH NEPŘÍSTUPNÝCH MÍST ATP. MŮŽE DOCHÁZET K JEDNOTLIVÝM ODCHÝLKAM OPROTI ZAMĚŘENÉMU STÁVAJÍCÍMU STAVU. V JEDNOTLIVÝCH MÍSTNOSTECH MŮŽE TATO ODCHYLKA BYT AŽ 5%. PŘÍZPUSOBENO DLE NÁVAZNOSTI NA OSTATNÍ KONSTRUKCE.

ZAMĚŘENY BYLY POUZE ŘEŠENÉ ČÁSTI VNITŘNÍ DISPOZICE, OSTATNÍ PŘEVZATO Z PODKLADŮ OD STAVEBNÍKA

POZNÁMKY:

- POZN. 1 PO ODKRYTÍ DŘEVĚNÉHO OBKLADU BUDE PLOCHA VYSPRAVENA
- POZN. 2 ODSTRANĚNÍ DŘEVĚNÝCH KRYTÝ RADIÁTORŮ, VČ. NOSNÉ KOVOVÉ KONSTRUKCE
- DEMONTÁŽ POHLEDU

ŘEZ B-B - STÁVAJÍCÍ STAV / BOURACÍ



Název a místo stavby:

Rekonstrukce kuchyně - zpracování
projektové dokumentace

k.ú. Bystřec, parc. č. st. 8228/1

investor:
Gymnázium Brno-Bystřec, příspěvková organizace
Vejřostova 1143, 63500 Brno
Zastoupený: Mgr. Petr Šurek, ředitel

část:
D.1.1 Architektonicko stavební řešení

zodpovědný projektant:
Ing. Richard Vala, ČKAIT 1006753

vypracoval:
Denisa Dolníková

stupeň dokumentace:
DUR+DSP

výkres:
ŘEZY - STÁVAJÍCÍ STAV / BOURACÍ

měřítko: datum: formát:
1:50 BŘEZEN 2023 1465 x 594

číslo výkresu:

D.1.1a.04